

ПАСПОРТ БЕЗОПАСНОСТИ

УТВЕРЖДАЮ:

Руководитель МКДОУ Детский сад «Золотой петушок»
Н.М. Мартюшева

« 22 » сентября 2016г.

Согласовано:

Начальник Управления образованием Начальник ОГИБДД ОМВД
России по Катайскому району

В.Я. Кузнецова

А.П. Карлыков

« 22 » сентября 2016г.

« 22 » сентября 2016г.

ПАСПОРТ

образовательного учреждения по обеспечению
безопасности дорожного движения
Муниципальное казенное дошкольное
образовательное учреждение Детский сад «Золотой
петушок»

2016 г.

Общие сведения

Муниципальное казенное образовательное учреждение

Детский сад «Золотой петушок»

(Наименование ОУ)

Юридический адрес ДОУ: 641709 село Боровское Катайского района
Курганской области, улица Исетская , дом 25

Фактический адрес ДОУ: 641709 село Боровское Катайского района
Курганской области, улица Исетская, дом 25

Руководитель ДОУ:

заведующий: Мартюшева Нина Михайловна 2-81-31

(фамилия, имя, отчество)

(телефон)

Ответственные от инспектор дорожно патрульной службы ОГИБДД
Госавтоинспекции: ОМВД России по Катайскому району
лейтенант полиции Потрепалов Андрей Анатольевич 2-18-41

Руководитель или ответственный

работник дорожно-эксплуатационной

организации, осуществляющей

содержание УДС*: Неугодников Алексей Николаевич 2-13-08

(фамилия, имя, отчество)

(телефон)

* Дорожно-эксплуатационные организации, осуществляющие содержание УДС, несут ответственность в соответствии с законодательством Российской Федерации (Федеральный закон «О безопасности дорожного движения» №196-ФЗ, КоАП, Гражданский кодекс).

Руководитель или ответственный
работник дорожно-эксплуатационной
организации, осуществляющей

содержание ТСОДД*: Грехов Николай Викторович 2-81-12

(фамилия, имя, отчество)

(телефон)

Количество обучающихся : 40 воспитанников

Наличие уголка по БДД: имеются в группах

(если имеется, указать место расположения)

Наличие класса по БДД: нет

Наличие автогородка (площадки) по БДД: имеется в летний период

Наличие автобуса в ДОУ нет

Время работы ДОУ :

с 7.30 утра до 17.30 вечера

Телефоны оперативных служб:

Пожарная часть МЧС - 01 (112)

Полиция - 02

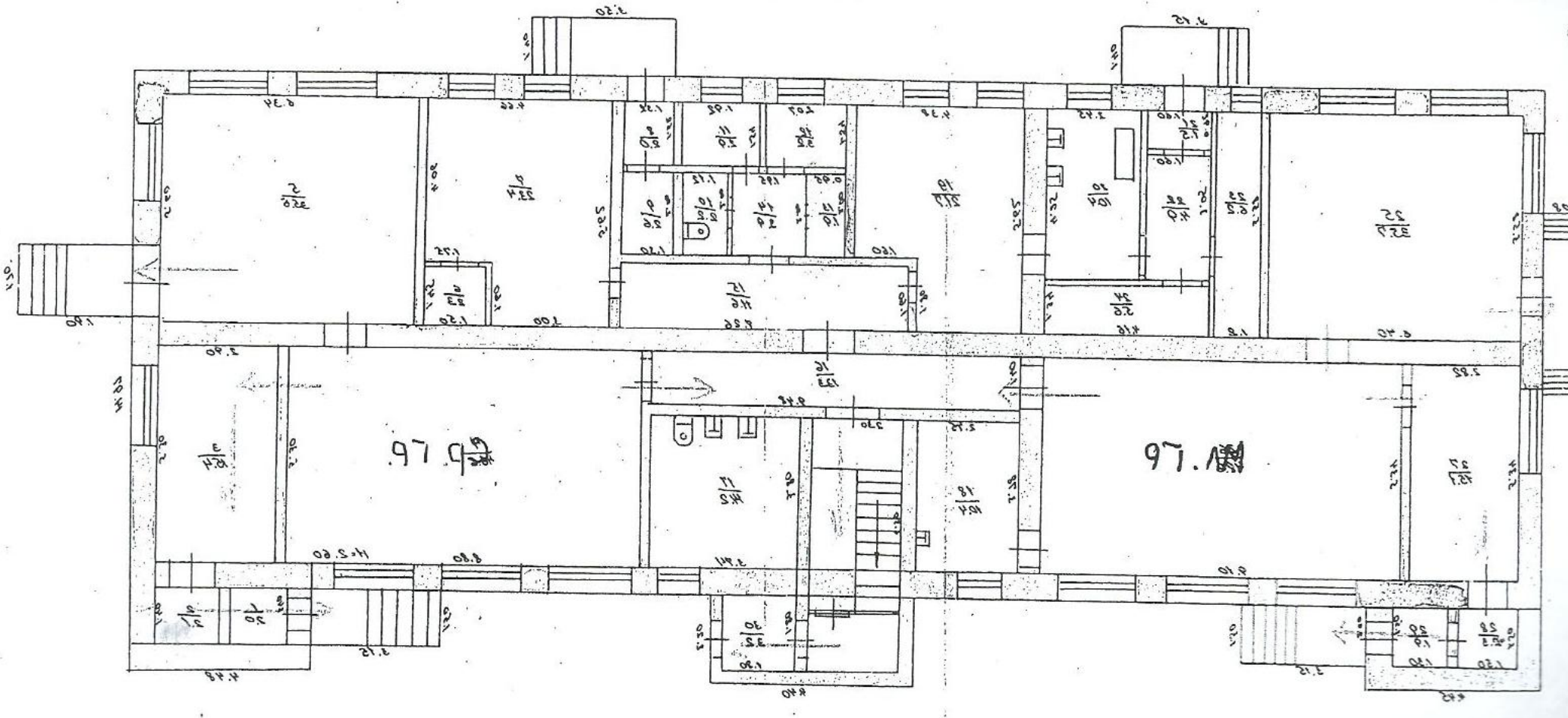
Скорая помощь - 03

Содержание

I. План-схемы ОУ.

- 1) район расположения ОУ, пути движения транспортных средств и детей (обучающихся);**
- 2) организация дорожного движения в непосредственной близости от образовательного учреждения с размещением соответствующих технических средств, маршруты движения детей и расположение парковочных мест;**
- 3) маршруты движения организованных групп детей от ОУ к стадиону, парку или к дому культуры;**

II. Приложения:



Проект № 11 (1:100) для строительства здания

1:100
1:100

